

Tabulka výrobků

		Název	Označení	Rozměry (mm)	Hmotnost (kg)	Cena bez DPH (Kč)	Cena vč. DPH (Kč)
1		Komínová tvárnice plynotěsná - základní	TTSTLZ01	385×385×250	35	250,00	302,50
2		Komínová tvárnice plynotěsná - sopouchová	TTSTLS01	385×385×250	32	405,00	490,05
3		Komínová tvárnice plynotěsná - čistící	TTSTLP01	385×385×250	29	405,00	490,05
4		Komínová tvárnice plynotěsná - patní	TTSTLC01	385×385×250	33	405,00	490,05
5		Komínová jímka nerezová	T TSAJG18		0,6	600,00	726,00
6		Zděř sopouchová - nerezová	T TSAZG15	Ø 150	0,5	590,00	713,90
7		Zděř sopouchová - nerezová	T TSAZG16	Ø 160	0,5	620,00	750,20
8		Dvířka čistící - bílá	T TSAZB0	210×305	0,7	720,00	871,20
9		Dvířka čistící - nerez	T TSAZD0	210×305	0,7	920,00	1113,20
10		Rychletuhnoucí žáruvzdorný tmel pro lepení tvárnic	T TSAZA05		5	240,00	290,40
11		Krycí deska - betonová	T TTSCHB10	500×500	25	450,00	544,50
12		Krycí deska - nerezová	T TSCGI10	460×460	4	1300,00	1573,00
13		Krycí manžeta k betonové desce - nerezová	T TSA MG20	Ø 200, 240×240	0,6	660,00	798,60
14		Meidingerova hlava	T TTAHG020	420×420	1,5	1000,00	1210,00
15		Teplotní těsnící tmel 310ml - pro dvířka a manžetu	T TSA TS01		310 ml	152,00	183,92
16		Sada pro snadnou instalaci Single Stone	T TAVTS01			250,00	302,50
17		Zalévací hmota	T TAZQU01		30 kg	120,00	145,20
18		Upevňovací sada nerezové krycí desky	T TAAUTU01		0,5 kg	250,00	302,50
19		Upevňovací sada do krovu velká	US.KV C profil 41x41x1,5 mm		9 kg	1122,00	1357,62
20		Armovací tyč	T TAAFU01	D 1500, Ø 6	0,4 kg	20,00	24,20

SINGLE STONE

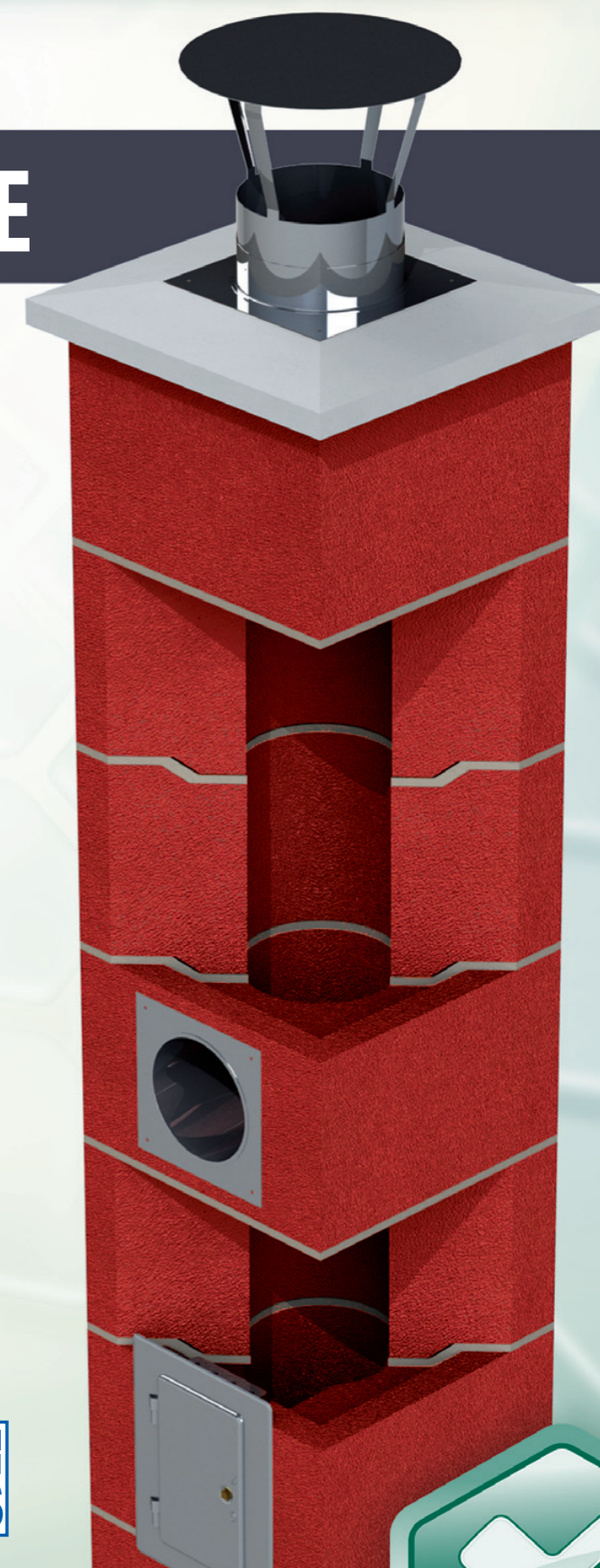
TECH TRADING GROUP®
KOMÍNY | LIAPOR | ZIMNÍ POSYPY

EURO KOMÍNY



SINGLE STONE

JEDNOSLOŽKOVÝ KOMÍNOVÝ SYSTÉM PRO PEVNÁ PALIVA, VHODNÝ PRO OBČASNĚ UŽÍVANÉ STAVBY



TECH TRADING GROUP®
KOMÍNY | LIAPOR | ZIMNÍ POSYPY

Váš partner:

TECH TRADING GROUP a.s.

Družstevní 501 | 664 43 Želešice u Brna
tel: +420 513 033 110
fax: +420 513 033 111
informace: info@techtrading.cz
objednávky: obchod@techtrading.cz

Certifikát CE 1020-CPR-030051021



Pr-14-3.028n

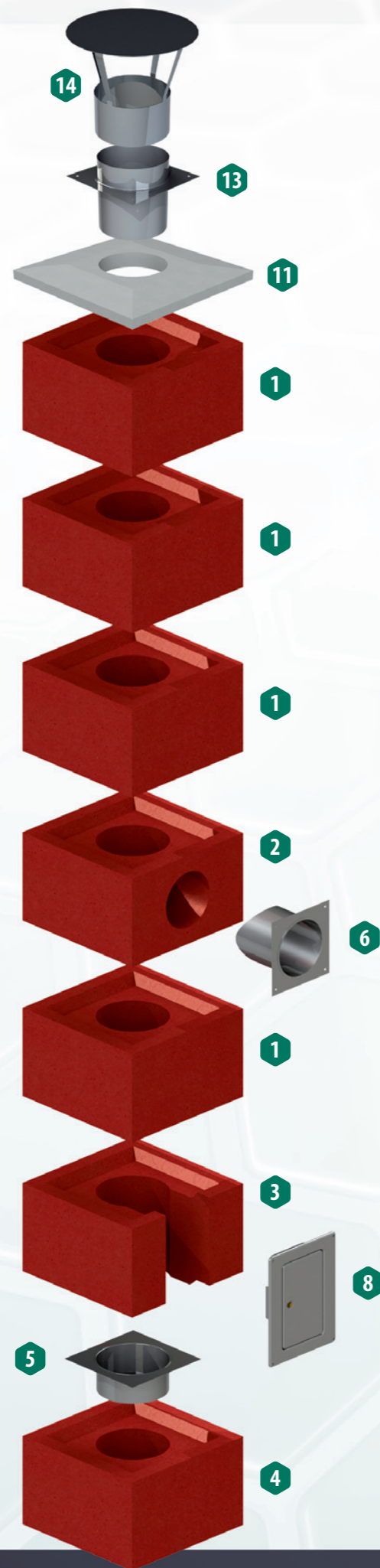


www.techtrading.cz

Chytré stavební technologie

Ceník KVĚTEN 2015
platnost od 1. 5. 2015

www.techtrading.cz



Před montáží komína

Jako součást komínového systému nabízíme Sadu pro snadnou montáž komína, která Vám stavbu komína usnadní.

Komínová tvárnice

(1 m komína = 4 tvárnice)

- Komínovou tvárnici je možné upravovat úhlovou bruskou s diamantovým kotoučem.
- Ke zdění se používá plynotěsná žáruvzdorná rychletuhnoucí malta TTSZA05 (dále jen ARZT malta)
- Otvory nejsou potřeba vytvářet, vše je pro Vás připraveno.
- Komín slouží pouze pro občasné užívané stavby, proto není potřeba komín vyvložkovávat.

Než uvedete komín do provozu

- Spalinová cesta musí být opatřena identifikačním štítkem (je součástí Sady pro snadnou instalaci SingleStonu TTAVTS01)
- Po dokončení montáže nebo stavby komína se provede výchozí kontrola spalinové cesty a sepíše se revizní zpráva (vystavuje revizní technik).
- Revize je nutná i pro provizorní spotřebiče.
- Spotřebiče připojujeme dle technických podkladů výrobce
 - napojení spotřebiče na komín musí umožnit dilataci kouřovodu.
- Ve spotřebiči zatápíme pozvolně.

Parametry a specifikace setu:

Výška komína: 5 m

Typ komína: jednorůduchový

Průměr průduchu: 200 mm

Řešení nadstřešní části: omítnutí

Zaústění sopouchu: 90°/150 mm

ČSN 734201 (komíny a kouřovody)

Komíny pro občasné užívané stavby (chaty, chalupy, rekreační objekty, dílny, garáže)

Celková hmotnost setu: 711,4 kg

Sada pro snadnou instalaci SingleStonu TTAVTS01 obsahuje:

Teplotní tmel TTSATS01 – teplotní těsnící tmel	1×
Vrták do betonu průměr 6 mm	1×
Houbička	1×
Vrut	8×
Hmoždinka	8×
Vyrovnávací klínky	1 bal.
Montážní návod	1×
Komínový štítek	1×

Montážní návod

- A1. Na dostatečně únosný podklad vybetonujeme podstavec minimálně do výšky budoucí čisté podlahy. Můžeme rovněž použít i betonovou tvárnici, kterou srovnáme (zkosení urovnáme), usadíme do maltového lože a vyplníme betonem. Pečlivě zkontrolujeme dle vodováhy ve svislém i vodorovném směru.
- 1.1. ARZT malta, kterou dodáváme ke komínovému systému, je rychletuhnoucí. Proto doporučujeme připravovat jen požadované množství ARZT malty, nejlépe vždy na jednu tvárnici.
- 1.2. **Míchání ARZT malty:** Suchou maltovou směs rozmíchejte s čistou studenou vodou v poměru cca 0,26 l vody na 1 kg suché směsi. Připravujte pouze takové množství, které jste schopni spotřebovat do 5–10 minut. Malta by se po nanesení neměla roztékat, ale držet tvar (konzistence jako elektrická sádra).
- A2. Na takto připravený sokl nanese ARZT maltu, do kterého usadíme pateční tvárnici komínového systému TTSTLP01 (tvárnice bez vyčnívajícího zkosení). Tvárnici pečlivě vyrovnáme. Pokud je to nutné, použijeme pro vyrovnání klínky ze sady pro snadnou montáž komína. Přebytečnou ARZT maltu vytlačenu ze spáry zarovnáme a zbytek malty odstraníme. Vnitřní stranu tvárnice v oblasti spáry vždy začistíme pomocí navlhčené houbičky. ARZT maltu znovu nepoužijeme.
- A3. Do připraveného zámku u pateční tvárnice nanese ARZT maltu a následně uložení kondenzační jímky TTSAJG18. ARZT maltu vkládáme i na okraje tvarovky. Na takto připravenou tvarovku pokládáme čistící tvarovku TTSTLC01. Tu správně natočíme a vyrovnáme. Dvířka TTSADZBO/TTSADZIO vkládáme až po nanesení omítky, které upevníme pomocí hmoždinek a šroubů, které jsou součástí sady pro snadnou montáž komína.
- A4. Dále pokračujeme s pokládáním jednotlivých komínových tvarovek TTSTLZ01 a nanášením ARZT malty, až do úrovně sopouchu. Dbáme na to, aby vše bylo svisle i vodorovně vyrovnáno.
- A5. Pro dosažení větší pevnosti použijeme armovací tyče, které

vkládáme do připravených čtyř otvorů, které je potřeba upravit vyseknutím zbylého materiálu. Poté stačí jen zalít závlivkovým betonem. Takto postupujeme po celé délce komína.

- A6. Následuje uložení sopouchové tvarovky TTSTLS01 (kruhový otvor v tvarovce). Dbáme na to, aby byla správně natočená a vyrovnaná jak svisle, tak i vodorovně. Sopouchovou zděň TTSAZG15/TTSAZG16 vkládáme až po nanesení omítky, kterou upevníme pomocí hmoždinek a šroubů, které jsou součástí sady pro snadnou montáž komína.
- A7. Další komínové tvarovky klademe na sebe do ARZT malty až do požadované výšky komína. Neustále dbáme na správnou svislost a vodorovnost.
- A8. Nadstřešní část natáhneme lepidlem a perlínkou. Takto upravený podklad je možné omítnout.

Betonová krycí deska TTSCHB10

- A9. Na poslední tvarovku se po nanesení dostatečného množství ARZT malty usadí betonová krycí deska.
- A10. Do krycí desky se nasune manžeta krycí desky TTSAMG20, která se utěsní tepelně odolným těsnícím tmelem TTSATS01 s vrchní částí krycí desky. Vše se následně upevní pomocí čtyř vrutů, které jsou součástí sady pro snadnou montáž komína. Do takto připravené manžety krycí desky se může nasunout Meidingerova hlava.
- A11. Komín je připraven k použití.

Nerezová krycí deska TTSCGI10

- B9. Nerezová krycí deska, do které jsou vyvrtány otvory podle čtyř otvorů v tvarovce, je uložena do dostatečného množství ARZT malty a upevněna pomocí upevňovací sady krycí desky TTAUTU01.
- B10. Do takto připravené krycí desky můžeme vsunout Meidingerovu hlavu.
- B11. Komín je připraven k použití.

Komínový set 5 m

Kód	Název	ks	kg	Cena/ks	
				Kč bez DPH	Kč vč. DPH
TTSTLZ01	Komín. tvárnice plynotěsná - základní	17	35	250,00	302,50
TTSTLS01	Komín. tvárnice plynotěsná - sopouchová	1	27	405,00	490,05
TTSTLP01	Komín. tvárnice plynotěsná - patní	1	35	405,00	490,05
TTSTLC01	Komín. tvárnice plynotěsná - čistící	1	27	405,00	490,05
TTSAJG18	Kondenzační jímka - nerezová	1	0,6	600,00	726,00
TTSAZG15	Zděň sopouchová - nerezová Ø150 mm	1	0,5	590,00	713,90
TTSADZBO	Dvířka - bílá vč. ucpávky	1	0,7	720,00	871,20
TTSAMG20	Těsnící manžeta betonové krycí desky	1	0,6	660,00	798,60
TTSCHB10	Krycí deska betonová 500×500 mm	1	25	450,00	544,50

Cena celkem

8.485,00 10.266,85

Pro správnou montáž setu je nutno dokoupit (není součástí setu):

Rychletuhnoucí žáruvzdorný tmel – 5 ks
Teplotně odolný tmel pro dvířka a manžetu – 1 ks

Maximální hmotnost komínového setu

711,4 kg

